

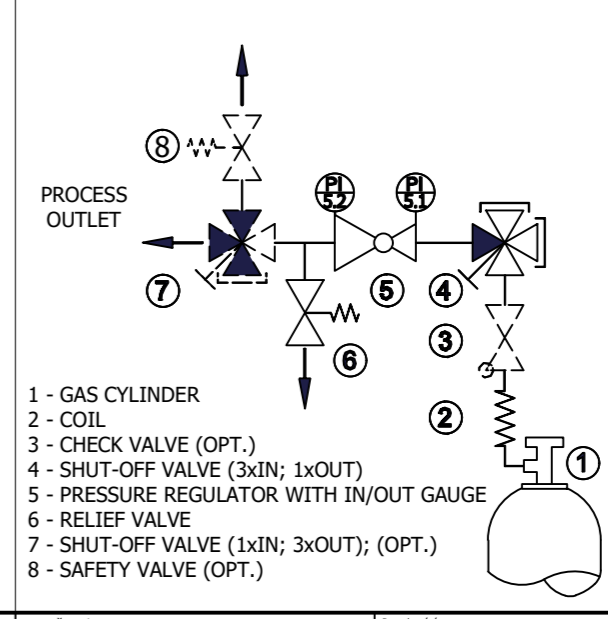
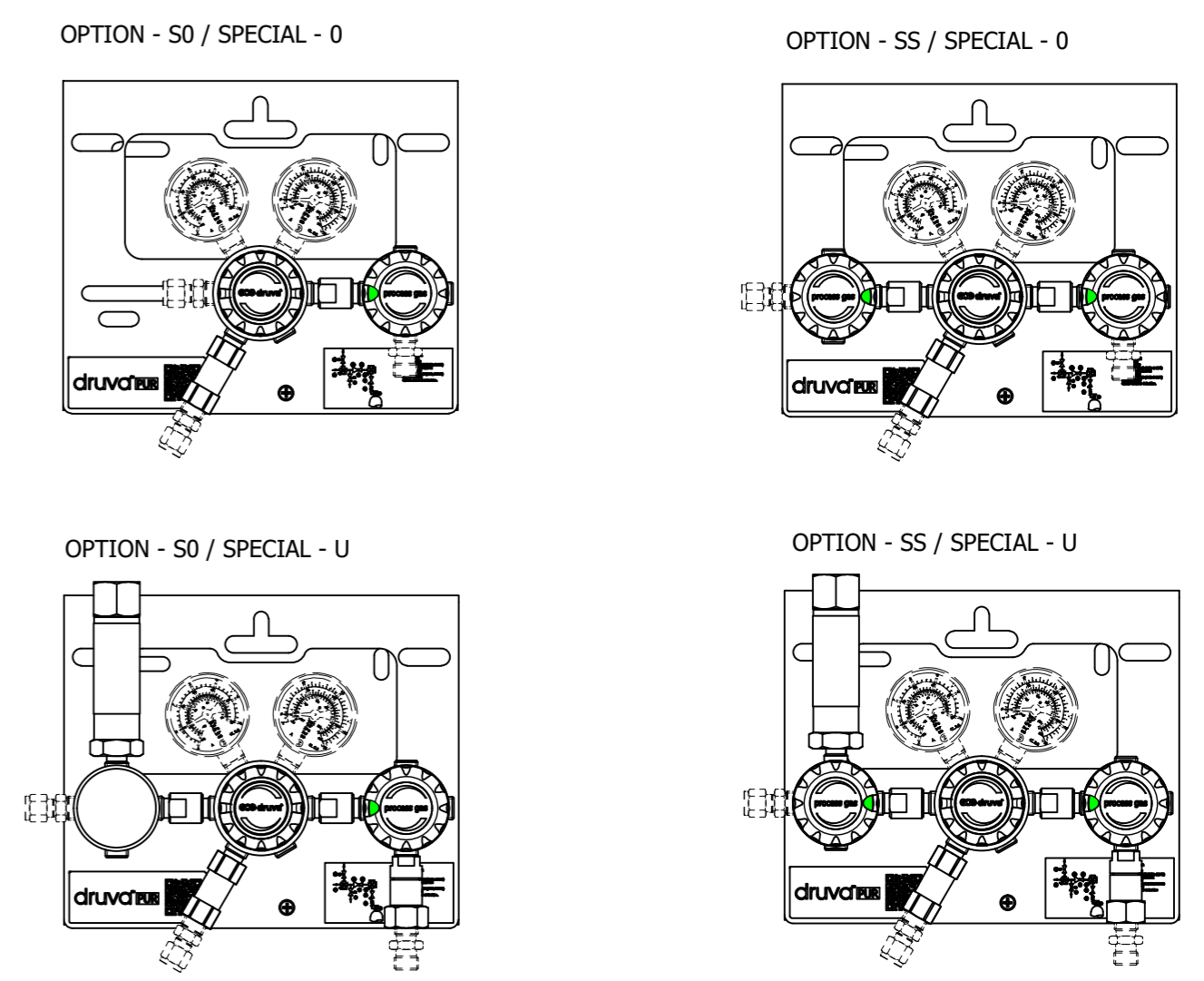
ORDERING INFORMATION

MSLLEX S SX X XX XX XX XX XXXX XXXX XXXX

STAGES: S - SINGLE STAGE	PURGE & RELIEF CONNECTION: N14F - NPT1/4" FEMALE MORE VERSIONS ON LIST OF CONN.
OPTIONS: S0 - HP SHUT-OFF VALVE + LP WITHOUT SS - HP SHUT-OFF VALVE + LP SHUT-OFF VLV	PROCESS OUTLET CONNECTION: N14F - NPT1/4" FEMALE M03S - COMPRESSION FITTING 3MM SS M06S - COMPRESSION FITTING 6MM SS MORE VERSIONS ON LIST OF CONNECTIONS
SPECIALS: 0 - WITHOUT C - CHECK VALVE S - SAFETY VALVE U - CHECK VALVE + SAFETY VALVE	PROCESS INLET CONNECTION: N14F - NPT1/4" FEMALE M14M - M14X1,5 MALE
INLET PRESSURE: D1 - 12 BAR	OUTLET GAUGE TYPE: BT - BOURDON TUBE I2 - INDUCTIVE CONTACT I2 R2 - REED CONTACT R2 I1 - INDUCTIVE CONTACT I1 R5 - REED CONTACT R5
OUTLET PRESSURE: AY - 1 BAR AX - 2 BAR	INLET GAUGE TYPE: BT - BOURDON TUBE I1 - INDUCTIVE CONTACT I1 R5 - REED CONTACT R5

- LIST OF CONNECTIONS**
- N14F - NPT1/4" FEMALE
 - M03S - COMPRESSION FITTING 3MM SS
 - M06S - COMPRESSION FITTING 6MM SS
 - M08S - COMPRESSION FITTING 8MM SS
 - M10S - COMPRESSION FITTING 10MM SS
 - M12S - COMPRESSION FITTING 12MM SS
 - IX2S - COMPRESSION FITTING 1/8" SS
 - IX4S - COMPRESSION FITTING 1/4" SS
 - IX6S - COMPRESSION FITTING 3/8" SS
 - IX8S - COMPRESSION FITTING 1/2" SS

VERSIONS OVERVIEW



TECHNICAL SPECIFICATION

MATERIAL OF GAS WETTED PARTS:
 REGULATOR BODY: STAINLESS STEEL (1.4404)
 REGULATOR DIAPHRAGM: HASTELLOY (C276)
 REGULATOR SEAL: PCTFE
 REGULATOR SEAT: EPDM

REGULATOR POPPET: STAINLESS STEEL (1.4404)
RELIEF VALVE SEAT: EPDM
SAFETY VALVE SEAT: EPDM
SAFETY VALVE OUTLET CONNECTION: NPT1/2" F

INLET PRESSURE: MAX.12 BAR
FLOW NOMINAL: 3 Nm³/h (N2)
ACC. TO ISO 7291 AT 2 BAR OUT

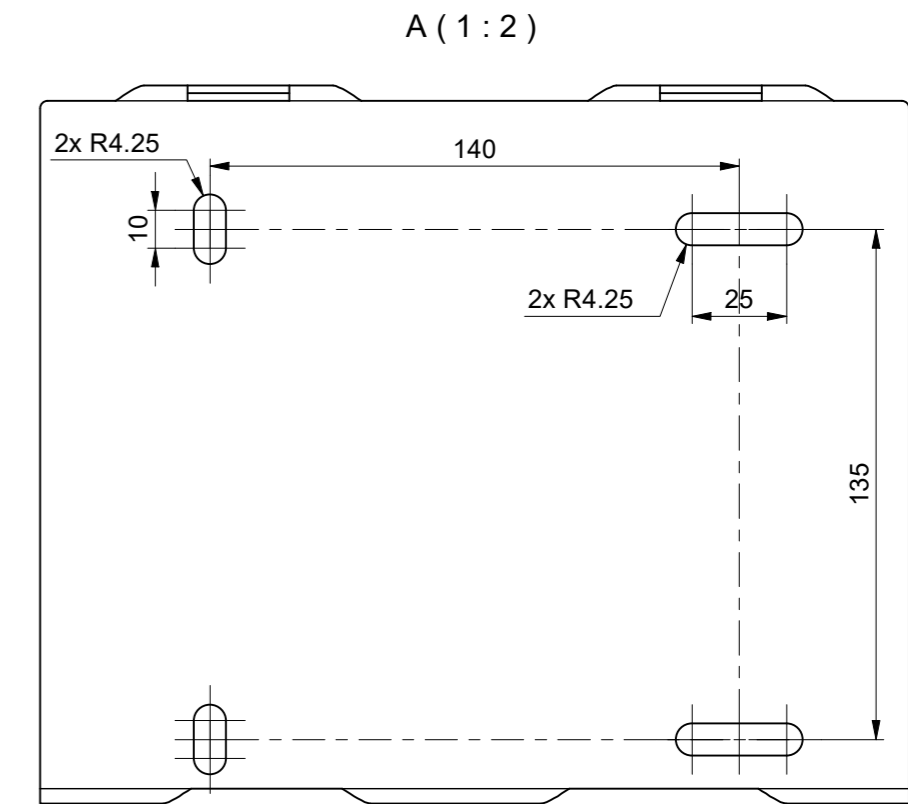
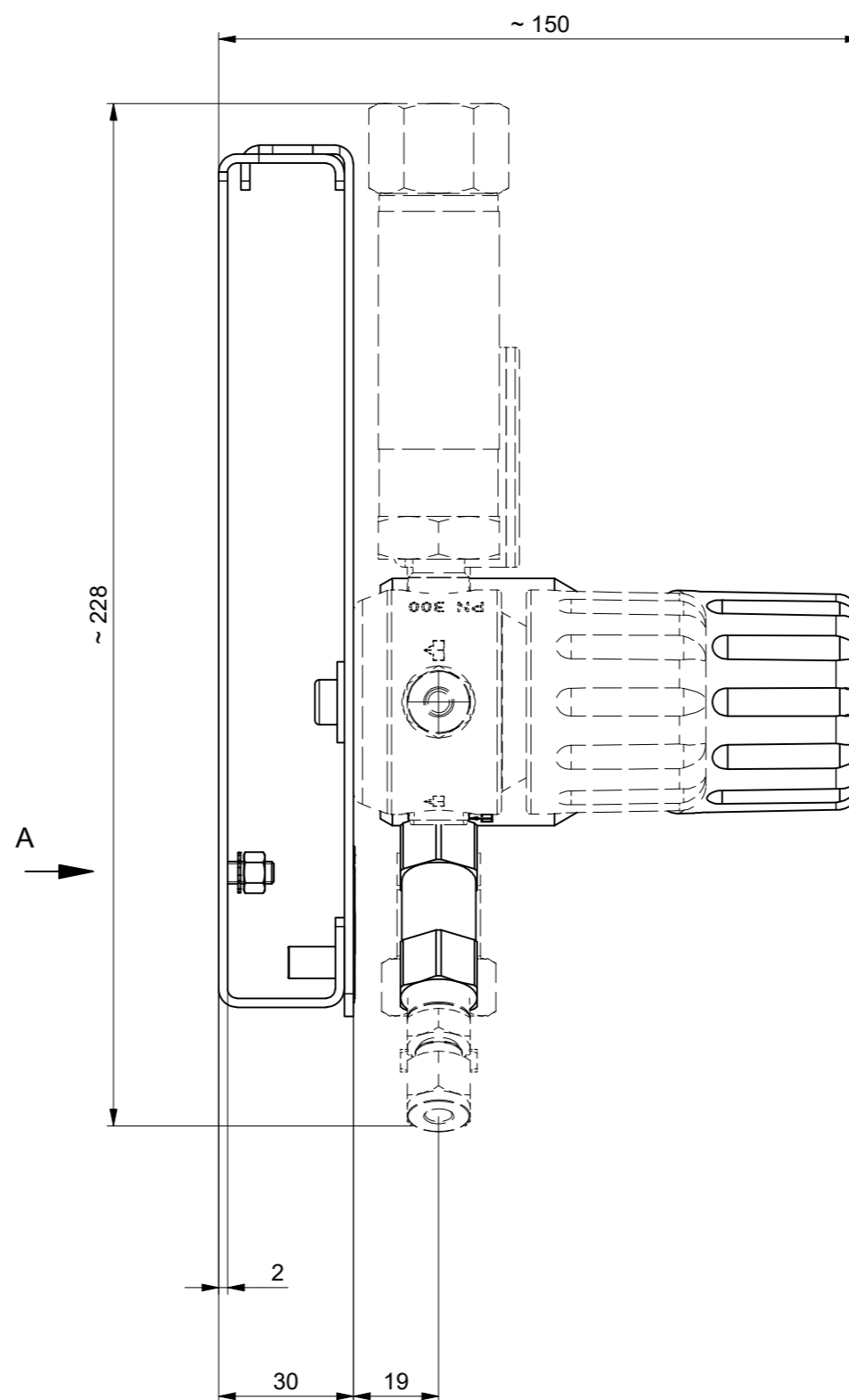
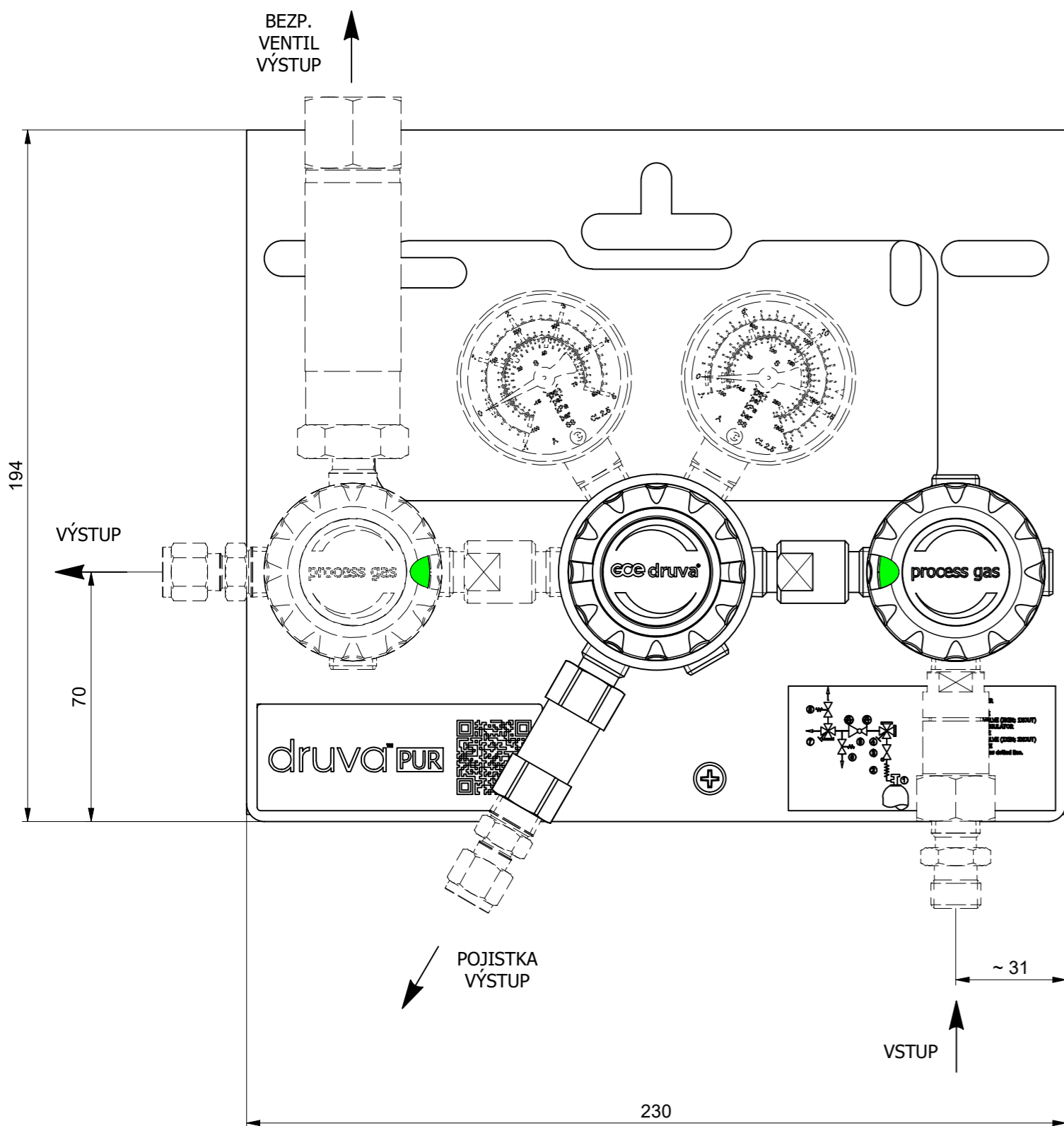
GAS TYPE
 DEFINED BY PRODUCT LINE AND TYPE
 (CHECK APPROVED GAS TYPE IN DATASHEET)

SST LINE:
 INCLUDING CORROSIVE GASES
 INCLUDING TOXIC GASES

EXAMPLE: MSLLEXSSS0D1AXBTTN14FM06SM06S



Polotovar Raw material Dim. of raw material Material	Rozměr polotovaru Dim. of raw material Material	Povrchová úprava Surface finish Starý výkres Old drawing	Hmotnost Weight N/A
Komentář Notice Datum vypracování Creation date 21.05.2021 Vypracoval Created Iris Baier Kontroloval Inspected L. Ondracek Schválil Approved Ing. Z. Hajek Kvalifikační Item Class B: Standard	Opracování / Machining Ra Měřítko / Scale 2:3	Kritický rozměr značen Critical dimension marked Net size / Dim. without tol. ISO 2768 m,K -0,1 -0,3 +0,3 +0,1	KR MANIFOLD SST-LINE LOW FLOW LE MAN SST 020Q LE SINGL SGL INSHUTOF MSLLEXSS



OBJEDNÁVKA INFORMACE

MSLLEX S SX X XX XX XX XX XXXX XXXX XXXX

REDUKCE TLAKU POČET STUPŇŮ:

S - JEDNOSTUPŇOVÝ

VARIANTA:

S0 - VSTUP UZAV. VENTIL+ VÝSTUP NIC
 SS - VSTUP UZAV. VENTIL + VÝSTUP UZAV. VENTIL

VYBAVENÍ:

0 - NIC
 C - ZPĚTNÝ VENTIL
 S - BEZPEČNOSTNÍ VENTIL
 U - ZPĚTNÝ VENTIL + BEZPEČNOSTNÍ VENTIL

VSTUPNÍ TLAK:

D1 - 12 BAR

PROPLACH & POJISTKA PŘIPOJENÍ:

N14F - NPT1/4" VNITŘNÍ ZÁVIT
 DALŠÍ VIZ. SEZNAM PŘIPOJENÍ

VÝSTUPNÍ PŘIPOJENÍ:

N14F - NPT1/4" VNITŘNÍ ZÁVIT
 M03S - KOMPRESNÍ PŘÍPOJKA 3MM NEREZ
 M06S - KOMPRESNÍ PŘÍPOJKA 6MM NEREZ
 DALŠÍ VIZ. SEZNAM PŘIPOJENÍ

VSTUPNÍ PŘIPOJENÍ:

N14F - NPT1/4" VNITŘNÍ ZÁVIT
 M14M - M14X1,5 VNĚJŠÍ

VÝSTUPNÍ MANOMETR:

BT - TYP BOURDONOVA TRUBICE
 I2 - INDUKTIVNÍ KONTAKT I2
 R2 - JAZÝČKOVÝ KONTAKT R2
 I1 - INDUKTIVNÍ KONTAKT I1
 R5 - JAZÝČKOVÝ KONTAKT R5

VSTUPNÍ MANOMETR:

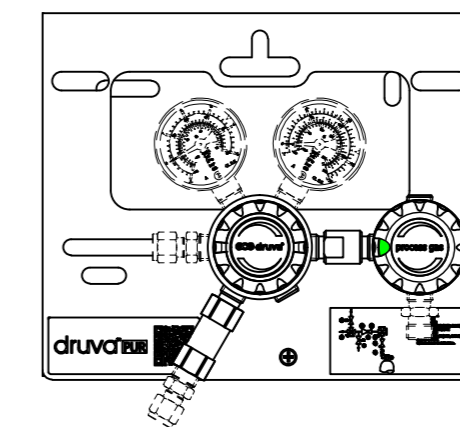
BT - TYP BOURDONOVA TRUBICE
 I1 - INDUKTIVNÍ KONTAKT I1
 R5 - JAZÝČKOVÝ KONTAKT R5

SEZNAM PŘIPOJENÍ

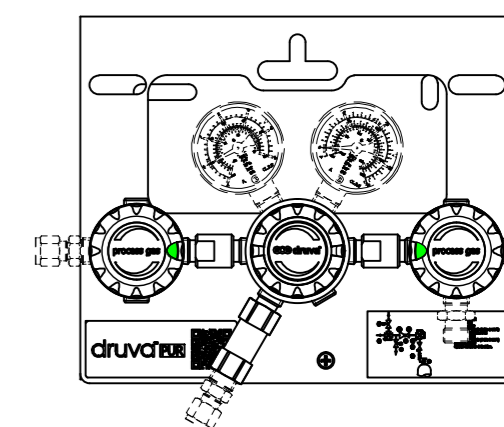
N14F - NPT1/4" VNITŘNÍ ZÁVIT
 M03S - KOMPRESNÍ PŘÍPOJKA 3MM NEREZ
 M06S - KOMPRESNÍ PŘÍPOJKA 6MM NEREZ
 M08S - KOMPRESNÍ PŘÍPOJKA 8MM NEREZ
 M10S - KOMPRESNÍ PŘÍPOJKA 10MM NEREZ
 M12S - KOMPRESNÍ PŘÍPOJKA 12MM NEREZ
 IX2S - KOMPRESNÍ PŘÍPOJKA 1/8" NEREZ
 IX4S - KOMPRESNÍ PŘÍPOJKA 1/4" NEREZ
 IX6S - KOMPRESNÍ PŘÍPOJKA 3/8" NEREZ
 IX8S - KOMPRESNÍ PŘÍPOJKA 1/2" NEREZ

PŘEHLED VERZÍ

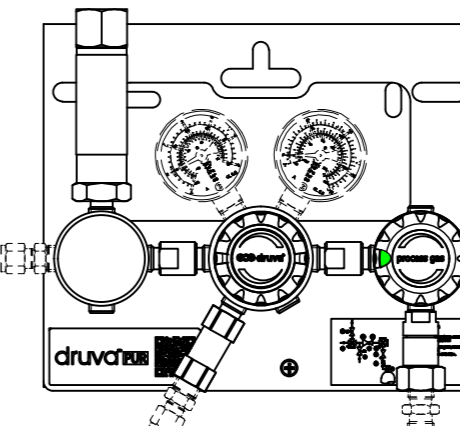
VARIANTA - S0 / VYBAVENÍ - 0



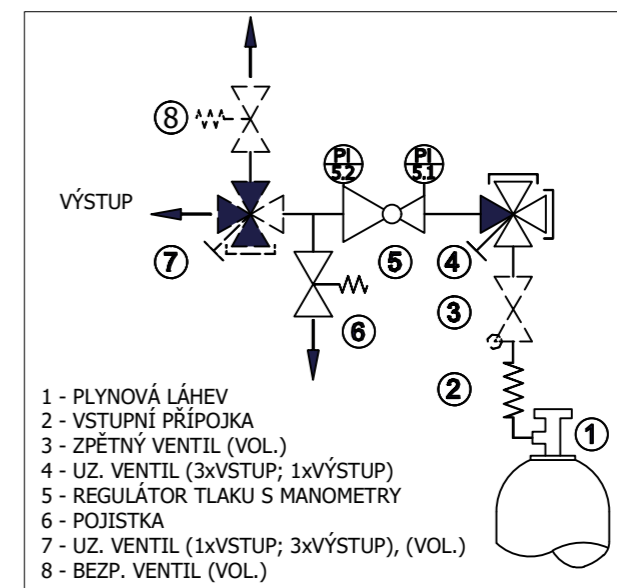
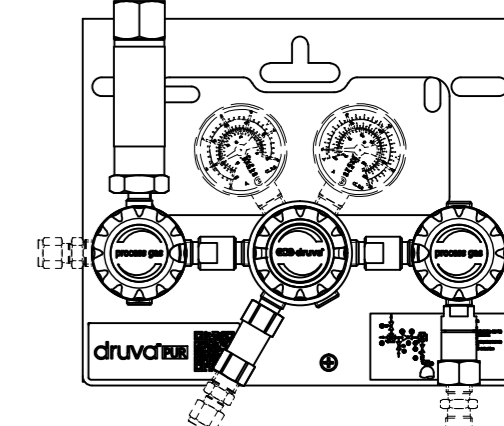
VARIANTA - SS / VYBAVENÍ - 0



VARIANTA - S0 / VYBAVENÍ - U



VARIANTA - SS / VYBAVENÍ - U



- 1 - PLYNOVÁ LÁHEV
- 2 - VSTUPNÍ PŘÍPOJKA
- 3 - ZPĚTNÝ VENTIL (VOL.)
- 4 - UZ. VENTIL (3xVÝSTUP; 1xVÝSTUP)
- 5 - REGULÁTOR TLAKU S MANOMETRY
- 6 - POJISTKA
- 7 - UZ. VENTIL (1xVÝSTUP; 3xVÝSTUP), (VOL.)
- 8 - BEZP. VENTIL (VOL.)

TECHNICKÁ SPECIFIKACE

MATERIÁL DÍLŮ VE STYKU S PLYNEM:
 TĚLO REGULÁTORU: NEREZ OCEL (1.4404)
 MEMBRÁNA REGULÁTORU: HASTELLOY (C276)
 TĚSNĚNÍ: PCTFE
 SEDLO: EPDM

KUŽELKA: NEREZ OCEL (1.4404)
 POJISTKA SEDLO: EPDM
 BEZP. VENTIL SEDLO: EPDM
 BEZP. VENTIL VÝSTUP: NPT1/2" VNITŘNÍ ZÁVIT

VSTUPNÍ TLAK: MAX.12 BAR
 JMENOVITÝ PRŮTOK: 3 Nm³/h (N₂)
 DLE ISO 7291 PŘI 2 BAR VÝST. TLAK

PROVOZNÍ PLYN
 DLE PRODUKTOVÉ ŘADY
 (KONTROLA S DATOVÝM LISTEM)

ŘADA SST:
 VČETNĚ KOROZIVNÍCH A JEDOVATÝCH PLYNŮ

Polotovary Raw material	Rozměr polotovaru Dim. of raw material	Povrchová úprava Surface finish	Hmotnost Weight
Materiál Material	Materiál Material	Starý výkres Old drawing	N/A
Komentář Notice	Opracování / Machining	Kritický rozměr značen Critical dimension marked	2 / 2
Datum vypracování Creation date	21.05.2021	Měřítko / Scale	2:3
Vypracoval Created	Iris Baier	Měřítko / Scale	2:3
Kontroloval Inspected	L. Ondracek	Měřítko / Scale	2:3
Schválil Approved	Ing. Z. Hajek	Měřítko / Scale	2:3
Klasifikace Item Class	B: Standard	Měřítko / Scale	2:3



PŘÍKLAD: MSLLEXSSS0D1AXBTTN14FM06SM06S

MANIFOLD SST-LINE LOW FLOW LE
MAN SST 020Q LE SINGL SGL INSHUTOF

ece **MSLLEXSS**